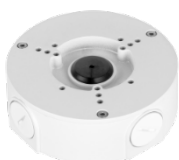


Основные свойства

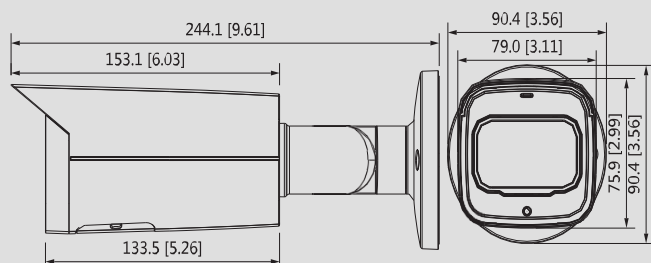
- Разрешение 2MP, 1920×1080 при 30к/с
- Светочувствительность 0.002 люкс
- ИК подсветка до 60м
- Поддержка Micro SD карт до 256Gb
- ROI, SMART H.264+/H.265+
- Обнаружение объектов (Людей/ТС) (опционально)
- Защита периметра (опционально)
- Интеллектуальная подсветка
- Грозозащита и работа от широкого диапазона напряжении

Аксессуары



ZRA-30B

Размеры



Цилиндрическая 2МП сетевая камера

Камера	
Матрица	1/2,8" 2МП STARVIS™ КМОП
Мин. освещенность	0.002 люкс при F1,6 (цвет, 30 IRE) 0.0002 люкс при F1,6 (ч/б, 30 IRE)
Скорость затвора	Авто/вручную 1/3 с – 1/100000 с
Соотн. сигнал/шум	>56Дб
Объектив	2,7 мм – 13,5 мм (моторизированный)
Дальность ИК	60 м
День-ночь	Авто (ICR)/ цвет / Ч/Б
WDR	120 Дб
Стандарты сжатия	
Кодеки сжатия	H.265; H.264; H.264Б; MJPEG
Видео поток	H.264: 32 kbps–6144 kbps H.265: 12 kbps–6144 kbps
Количество потоков	2
Изображение	
Разрешение	1920×1080
Кадров в секунду	30
Обработка изображения	Поворот изображения, цветность, контраст, WDR, 3D NR, HLC, BLC, баланс белого, шумоподавление, интеллектуальная ИК-подсветка и другие
Режимы	День/ночь/авто
Сеть	
Сетевые хранилища	FTP сервер; SFTP; карта Micro SD (до 256 Gb); NAS
Типы тревожных событий	Движение, саботаж, потеря соединения, ошибка пароля, неисправность хранилища, вторжение, фальсификация видео и другие
Протоколы	IPv4; IPv6; HTTP; TCP; UDP; ARP; RTP; RTSP; RTCP; RTMP; SMTP; FTP; SFTP; DHCP; DNS; DDNS; QoS; UPnP; NTP; Multicast; ICMP; IGMP; NFS; PPPoE; Bonjour
Безопасность	Защита видео, микропрограммы и конфигурации; Digest; WSSE; блокировка аккаунтов; логирование; фильтрация по IP/MAC; создание X.509 сертификатов; syslog; HTTPS; 802.1x; trusted boot; trusted execution; trusted upgrade
Общие протоколы	Onvif S,G и T; CGI; P2P; Milestone
Интерфейсы	
SD карта	Micro SD до 256 Gb
Сеть	RJ-45 (10/100 Base-T)
Аудио	Вход\Выход (опционально)
Тревожны вх\вых	1\1 (опционально)
Основные	
Рабочие условия	-40 +60, Влажность не более 95%
Питание	12 V DC/PoE
Потребление	Максимум 8.2Вт (12 V DC); 9.8Вт (PoE)
Классы защиты	IP67; IK10
Корпус	Метал
Размеры	244.1 мм × Ф90.4 мм
Вес	0.86 кг



EAC FC CE Onvif